

			ČÍSLO SOUPRAVY:
REVIZE Č.	DATUM	ZMĚNA	



SUDOP BRNO

SUDOP BRNO, spol. s r.o.
Kounicova 26
611 36 Brno

OBJEDNAVATEL:	Správa železnic, státní organizace, Dlážďená 1003/7, 110 00 Praha 1 Stavební správa východ (organizační jednotka)		tel. : +420 972 625 804 E-mail: sudop@sudop-brno.cz	
PROFESNÍ SKUPINA:	24 Silnoproud	VEDOUcí PROF. SKUPINY Ing. Jan Zářecký	GENERÁLNÍ ŘEDITEL Ing. Kamil Chmela	
ODPOVĚDNÝ PROJ. ZAKÁZKY Ing. Jan Zářecký <i>Galuf</i>	ODPOVĚDNÝ PROJ. PS, SO Ing. Jan Zářecký <i>Galuf</i>	NAVRHL, VYPRACOVAL Ing. Vojtěch Popelář <i>Popelář</i>	KONTROLOVAL Ing. Jan Zářecký <i>Galuf</i>	
KRAJ: Jihomoravský	POVĚŘENÝ OÚ: Kuřim		STUPEŇ: DUSP+PDPS	
ZVÝŠENÍ TRAKČNÍHO VÝKONU TNS ČEBÍN SO 01-06-01 TNS Čebín, rozvody nn a osvětlení areálu TNS			ZAK. ČÍSLO 20047-01-1020	ARCH. ČÍSLO 2020240017
			MĚŘITKO	POČET FORMÁTŮ 19 x A4
			DATUM: 10/2020	
			ČÁST DOKUM. D.2.3.2.1	
Specifikace zařízení				

TECHNICKO-OBCHODNÍ SPECIFIKACE č. 1

Vypracoval : Ing. Popelář

Datum : 10/2020

Objekt-heslo: SO 01-06-01 TNS Čebín, rozvody nn a osvětlení areálu TNS

1ks Rozvaděč osvětlení dle níže uvedených hodnot, označený **RO**

Provedení: Plastový, nástěnný

Rozměry/š x v x hl/ v mm: 500 x 700 x 230 – např. ARIA 75

Rozvodná soustava: 3 NPE AC 50Hz, 400/230V/TN-S

Ochrana při poruše: automatickým odpojením od zdroje dle ČSN 33 2000-4-41 ed.3

Zkratová odolnost : 10kA

Jmenovitý proud : In = 32A

Krytí: ze strany obsluhy: min. IP 65

po otevření dveří: IP 20

Barva rozváděče : šedá RAL 7035

Přívod: spodem

Vývody: spodem

Rozvaděč obsahuje následující zařízení :

Pol.	ks	Název
1.	1	Plastový rozvaděč (500 x 700 x 230) - např. ARIA75 + závěsy pro upevnění na stěnu a vnitřního příslušenství
2.	2	Označovací lišta
3.	1m	DIN lišta
4.	1	Vypínač MSO 32/3, 32A
5.	1	Pojistkový odpínač OPV10/3, 32A
6.	4	Pojistková patrona PV10/32A gG
7.	1	Přepěťová ochrana T1+T2, Pom I 3+1 LCF 100/30 kA
8.	3	Jistič LTN16-C/3, 16A
9.	1	Jistič LTN6-C/1, 6A
10.	3	Stykač ST503-50-A230, 50A, C-230V AC
11.	3	Pomocné kontakty ke stykači PS-ST100X-C22
12.	3	Pomocné kontakty ke stykači PS-ST100X-B11
13.	2	Relé VS316/24, C – 24V DC, 3 přepínací kontakty 16A – 230V AC
14.	3	Zapínací tlačítko zelené OTN-99 G , OPJ – 99.10
15.	3	Zapínací tlačítko červené OTN-99 R , OPJ – 99.10
16.	3	Signálka zelená HIS-99-N G 230V AC
17.	16	Svorka RSA 10
18.	19	Svorka RSA 2,5
19.	5	Průchodka ASM40
20.	2	Průchodka AKM25
21.	1	Průchodka ASM20
22.	1	Montáž silové části rozvaděče, příslušenství, drobný montážní materiál

Dodávka rozvaděče dále obsahuje : Výrobu rozvaděče vč. zapojení a zkoušek, dopravu rozvaděče na místo určení, montáž rozvaděče na místě určení vč. funkčních zkoušek.

SUDOP BRNO spol.s r.o.
Kounicova 26
611 36 BRNO

TECHNICKO-OBCHODNÍ SPECIFIKACE č. 2

Vypracoval : Ing. Popelář

Datum : 10/2020

Objekt-heslo: SO 01-06-01 TNS Čebín, rozvody nn a osvětlení areálu TNS

1ks Zásuvkový stojan dle níže uvedených hodnot, označený **ZS1**

Provedení: Prázdná plastová skříň nástěnná

Rozměry/d x hl x v/ v mm: 390 x 350 x 700

Rozvodná soustava: 3 PEN AC 50Hz, 400/230V/TN-C-S

Ochrana při poruše : Dvojitou izolací a automatickým odpojením od zdroje dle ČSN 33 2000-4-41 ed.3

Zkratová odolnost : 5kA

Krytí: ze strany obsluhy: min. IP 43

po otevření dveří: IP 20

Přívod: spodem

Vývody: spodem

Rozvaděč obsahuje následující zařízení :

Pol.	ks	Název
1	1	Plastový rozvaděč nástěnný z hmoty Prepreg (SMC), lakovaný, včetně upevnění, zámek dle požadavku provozovatele 1x prázdná skříň PR 4.2.2 - 390 x 700 x 350 (š x v x hl)
2	1	DIN lišta
3	1	Rozbočovací PE můstek
4	1	Rozbočovací N můstek
5	1	Jistič LTN 32C/3, 32A
6	2	Jistič LTN 16C/1, 16A
7	1	Proudový chránič LFN-40-4-030-AC, 40A, 30mA
8	1	Vačkový vypínač, 40A, uzamykatelný s červenou šipkou, VSN40-1104-A4-V-NVZ2R
9	2	Zásuvka vestavná 230V AC, IP44, 16A – např. 7139
10	1	Zásuvka vestavná 400V AC, 5p, min. IP44, 32A – např. 12 824
11	11	Řadová svorka RSA dle výkresové dokumentace
12	2	Průchodka AKM40
13	1	Průchodka AKM20
14	1	Drobný montážní materiál, výroba rozvaděče, zapojení, zkoušky

Dodávka zásuvkového stojanu dále obsahuje : Výrobu kabelové skříně vč. zapojení a zkoušek, dopravu kabelové skříně na místo určení, montáž stojanu.

TECHNICKO-OBCHODNÍ SPECIFIKACE č. 3

Vypracoval : Ing. Popelář

Datum : 10/2020

Objekt-heslo: SO 01-06-01 TNS Čebín, rozvody nn a osvětlení areálu TNS

2ks Rozvaděč elektroinstalace v trafostáních dle níže uvedených hodnot, označený **RST1, 2**

Provedení: Polyester zesílený skelnými vlákny

Rozměry/d x hl x v/ v mm: 400 x 230 x 500 mm – ARIA 54

Rozvodná soustava: 3 NPE AC 50Hz, 400V/TN-S

Ochrana při poruše: dvojitou nebo zesílenou izolací dle ČSN 33 2000-4-41, ed.3

Jmenovitý proud : In = 63A

Jmenovité izolační napětí : 1000V

Krytí: ze strany obsluhy: IP 65

po otevření dveří: IP 20

Barva rozváděče : šedá RAL 7035

Přívod: spodem

Vývody: vrchem

Rozvaděč obsahuje následující zařízení :

Pol.	ks	Název
1.	1	Plastový rozvaděč nástěnný ARIA54, 400x500x230, včetně příslušenství
2.	2	Nástěnné držáky pro ARIA54
3.	2	PE můstek
4.	2	N můstek
5.	1	Páčkový vypínač APN 63/3, 63A, 3P
6.	2	Jistič LTN16-C/3, 16A
7.	1	Jistič LTN16-C/1, 16A
8.	2	Jistič LTN10-C/1, 10A
9.	1	Proudový chránič s nadproudovou ochranou OLI16C/1N, 30mA
10.	1	Proudový chránič LFN-25-4-030-AC, 25A, 30mA
11.	1	Pojistkový odpínač OPVP10/3, 32A
12.	4	Pojistková patrona PV10/32A gG
13.	1	Přepětíová ochrana PO II 3+1 R 40kA, 230V
14.	1	Přepínač VSN16, B4, 1102, vestavné provedení
15.	1	Zásuvka vestavná 230V AC, IP44, 16A – např. 7139
16.	1	Zásuvka vestavná 400V AC, 5p, min. IP44, 16A – např. 12 817
17.	2	Ucpávkové vývodky AKM 40
18.	3	Ucpávkové vývodky AKM 20
19.	1	Drobný montážní materiál, výroba rozvaděče, zapojení, zkoušky

Dodávka rozvaděče dále obsahuje : Výrobu rozvaděče vč. zapojení a zkoušek, dopravu rozvaděče na místo určení, montáž rozvaděče na místě určení vč. funkčních zkoušek.

TECHNICKO-OBCHODNÍ SPECIFIKACE č. 4

Vypracoval : Ing. Popelář

Datum : 10/2020

Objekt-heslo: SO 01-06-01 TNS Čebín, rozvody nn a osvětlení areálu TNS

1ks Kabelová skříň u garáže, označená **KS1**

Provedení: Typová plastová skříň v provedení kompaktní pilíř

Rozměry/d x hl x v/ v mm: 400 x 350 x 700 (bez spodní části)

Rozvodná soustava: 3 NPE AC 50Hz, 400V/TN-S

Ochrana při poruše: dvojitou nebo zesílenou izolací dle ČSN 33 2000-4-41, ed.3

Jmenovitý proud : In = 32A

Jmenovité izolační napětí : 1000V

Krytí: ze strany obsluhy: IP 44

po otevření dveří: IP 20

Barva rozváděče : šedá RAL 7035

Přívod: spodem

Vývody: spodem

Rozvaděč obsahuje následující zařízení :

Pol.	ks	Název
1.	1	Typová plastová skříň v provedení kompaktní pilíř – SK3/4 – (2)/P3/K3 – 400x600x200 – (V x Š x Hl)
2.	1	PE můstek
3.	1	N můstek
4.	1	Páčkový vypínač MSO 32/3, 32A, 3P
5.	1	Pojistkový odpínač OPV10/3, 32A
6.	3	Pojistková patrona PV10/32A gG
7.	1	Přepěťová ochrana SVC-350-3N-MZ T2
8.	1	Jistič LTN16-C/3, 16A
9.	1	Jistič LTN16-C/1, 16A
10.	1	Jistič LTN10-C/1, 10A
11.	1	Ucpávkové vývodky AKM 40
12.	1	Drobný montážní materiál, výroba rozvaděče, zapojení, zkoušky

Dodávka rozvaděče dále obsahuje : Výrobu rozvaděče vč. zapojení a zkoušek, dopravu rozvaděče na místo určení, montáž rozvaděče na místě určení vč. funkčních zkoušek.

SUDOP BRNO spol.s r.o.
Kounicova 26
611 36 BRNO

TECHNICKO-OBCHODNÍ SPECIFIKACE č. 5

Vypracoval : Ing. Popelář

Datum : 10/2020

Objekt-heslo: SO 01-06-01 TNS Čebín, rozvody nn a osvětlení areálu TNS

1ks Rozvaděč havarijního vypínání dle níže uvedených hodnot, označený **RHAV**

Provedení: Plastový, nástěnný

Rozměry/š x v x hl/ v mm: 150 x 300 x 170

Rozvodná soustava: 2DC 110V / IT

Ochrana při poruše: automatickým odpojením od zdroje dle ČSN 33 2000-4-41 ed.3

Krytí: ze strany obsluhy: min. IP 40

Barva rozváděče : šedá RAL 7035

Přívod, vývod : spodem

Rozvaděč obsahuje následující zařízení :

Pol.	ks	Název
1	1	Plastový rozvaděč (150 x 300 x 170) - pro upevnění na stěnu
2	1	Označovací lišta
3	1	DIN lišta
4	1	Zapínací tlačítko zelené, 1Z
5	1	Vypínací tlačítko rudé, 1R, hřib
6	1	LED dioda, 110VDC, žlutá
7	1	Relé pomocné, 1Z/1R, 110VDC
8	6	Svorka RSA 2,5
9	1	Průchodka ASM25
10	1	Montáž silové části rozvaděče, příslušenství, drobný montážní materiál

Dodávka rozvaděče dále obsahuje : Výrobu rozvaděče vč. zapojení a zkoušek, dopravu rozvaděče na místo určení, montáž rozvaděče na místě určení vč. funkčních zkoušek.

SUDOP BRNO spol.s r.o.
Kounicova 26
611 36 BRNO

TECHNICKO-OBCHODNÍ SPECIFIKACE č. 6

Vypracoval : Ing. Popelář

Datum : 10/2020

Objekt-heslo: SO 01-06-01 TNS Čebín, rozvody nn a osvětlení areálu TNS

1ks Rozvaděč svorkovnicový dle níže uvedených hodnot, označený **RHT**

Provedení: Plastový, nástěnný

Rozměry/š x v x hl/ v mm: 150 x 300 x 170 – např. HENSEL 90101

Rozvodná soustava: 2DC 110V / IT

Ochrana při poruše: automatickým odpojením od zdroje dle ČSN 33 2000-4-41 ed.3

Krytí: ze strany obsluhy: min. IP 40

Barva rozváděče : šedá RAL 7035

Přívod, vývod : spodem

Rozvaděč obsahuje následující zařízení :

Pol.	ks	Název
1	1	Plastový rozvaděč (150 x 300 x 170) - pro upevnění na stěnu
2	1	Označovací lišta
3	1	DIN lišta
4	16	Svorka RSA 4
5	4	Průchodka ASM20
6	1	Průchodka ASM25
7	1	Montáž silové části rozvaděče, příslušenství, drobný montážní materiál

Dodávka rozvaděče dále obsahuje : Výrobu rozvaděče vč. zapojení a zkoušek, dopravu rozvaděče na místo určení, montáž rozvaděče na místě určení vč. funkčních zkoušek.

TECHNICKO-OBCHODNÍ SPECIFIKACE č. 7

Vypracoval : Ing. Popelář

Datum : 10/2020

Objekt-heslo: SO 01-06-01 TNS Čebín, rozvody nn a osvětlení areálu TNS

1ks Pohybové čidlo s velkým dosahem pro montáž na stožár u brány / branky (např. typ RC280i)

Specifikace pohybového čidla :

- Čidlo pro venkovní montáž – min. IP54
- Dosah min.20m (při výšce montáže 2,5m) , 360 stupňů
- Záběrný úhel pod čidlem 280 stupňů
- Možnost montáže na stěnu
- Vstup kabelů přes průchodky
- Napájení 230V AC
- Jeden spínaný kontakt 10A / 230V AC
- Příkon čidla cca 0,9W
- Ochrana při poruše : Dvojitou izolací
- Pracovní teplota : -25 – 55 stupňů
- Délka sepnutí 15sek . – 30 min.



TECHNICKO-OBCHODNÍ SPECIFIKACE č. 8

Vypracoval : Ing. Popelář

Datum : 10/2020

Objekt-heslo: SO 01-06-01 TNS Čebín, rozvody nn a osvětlení areálu TNS

1ks SVĚTLOMET 10W NA OSVĚTLOVACÍ STOŽÁR U BRÁNY

Světloomet pro s LED čipem 10W dle níže uvedené specifikace

Specifikace svítidla:

Světloomet pro všeobecné použití, pro zdroj typu LED 10W. Krytí IP66, Třída ochrany I.

Těleso, víko a připojovací krabice jsou z hliníkové slitiny povrchově upravené práškovou polyesterovou barvou. Víko s ochranným teplotně odolným tvrzeným skleněným krytem je k tělesu přichyceno prostřednictvím dvou šroubových spojů. Ocelový držák umožňuje natočit světloomet do požadované polohy. Max. průřez připojovacích vodičů je 2,5 mm².

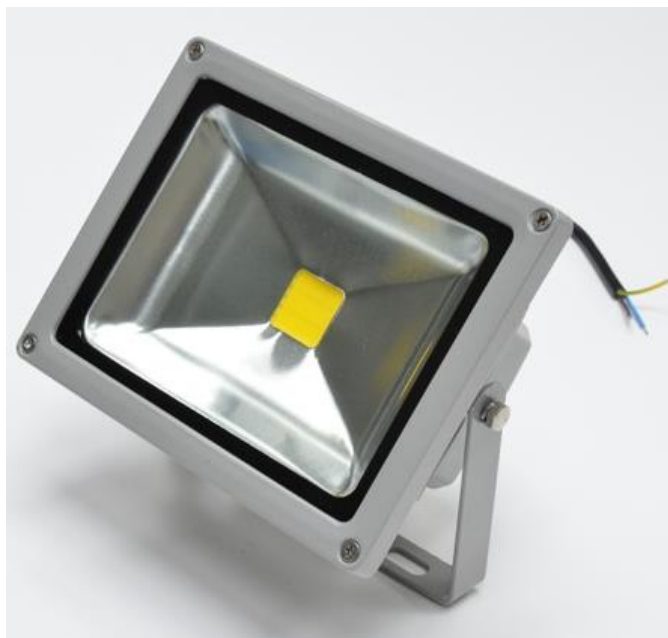
Technické údaje:

Typ : např. JUPITER 10W 4000K

Krytí: min. IP65

Ochrana při poruše: automatickým odpojením od zdroje dle ČSN 33 2000 4-41 ed.3

Světelný zdroj: LED 10W



SUDOP BRNO spol.s r.o.
Kounicova 26
611 36 BRNO

TECHNICKO-OBCHODNÍ SPECIFIKACE č. 9

Vypracoval : Ing. Popelář

Datum : 10/2020

Objekt-heslo: SO 01-06-01 TNS Čebín, rozvody nn a osvětlení areálu TNS

1ks SVÍTIDLO NA OSVĚTLOVACÍM STOŽÁRU OS1 O VÝŠCE 6m (označeno jako typ A)

LED svítidlo dle níže uvedené specifikace
(např. Svítidlo R2L2 S 24L35 WSC L740 CL2)

Specifikace svítidla:

LED svítidlo s elektronickým předřadníkem. Počet LED diod 24, výkon systému 28W. Hodnota proudu měniče 350mA. Teplota chromatičnosti 4000K.

Montáž na dřík nebo na výložník s možností nastavení úhlu naklonění.

Krycí plášť, kryty a čep jsou zhotoveny z tlakově litého hliníku s práškovým lakem. Difuzor je zhotoven z tvrzeného plochého skla, šrouby z nerezové oceli.

Technické údaje:

Krytí: min. IP65

Ochrana při poruše: dvojitá nebo zesílená izolace dle ČSN 33 2000 4-41 ed.3



TECHNICKO-OBCHODNÍ SPECIFIKACE č. 10

Vypracoval : Ing. Popelář

Datum : 10/2020

Objekt-heslo: SO 01-06-01 TNS Čebín, rozvody nn a osvětlení areálu TNS

6ks SVÍTIDLO NA OSVĚTLOVACÍ STOŽÁRY O VÝŠCE 15m (označeno jako typ B)

LED svítidlo dle níže uvedené specifikace

(např. AFP L 96L35-740 AS6 CL2)

Specifikace svítidla:

LED světlo s elektronickým předřadníkem. Počet LED diod 96, výkon systému 98W. Hodnota proudu měniče 350mA. Teplota chromatičnosti 4000K.

Krycí plášť, kryty a čep jsou zhotoveny z tlakově litého hliníku s práškovým lakem. Difuzor je zhotoven z tvrzeného plochého skla, šrouby z nerezové oceli.

Předřadník je nakonfigurovaný na konstantní světelný výkon.

Technické údaje:

Krytí: min. IP66, IK08

Ochrana při poruše: dvojitá nebo zesílená izolace dle ČSN 33 2000 4-41 ed.3



TECHNICKO-OBCHODNÍ SPECIFIKACE č. 11

Vypracoval : Ing. Popelář

Datum : 10/2020

Objekt-heslo: SO 01-06-01 TNS Čebín, rozvody nn a osvětlení areálu TNS

2ks SVÍTIDLA NA OSVĚTLOVACÍ STOŽÁRY O VÝŠCE 15m (označeno jako typ C)

LED svítidlo dle níže uvedené specifikace

(např. AFP L 144L35-740 AS6 CL2)

Specifikace svítidla:

LED světlo s elektronickým předřadníkem. Počet LED diod 144, výkon systému 149W. Hodnota proudu měniče 350mA. Teplota chromatičnosti 4000K.

Krycí plášť, kryty a čep jsou zhotoveny z tlakově litého hliníku s práškovým lakem. Difuzor je zhotoven z tvrzeného plochého skla, šrouby z nerezové oceli.

Předřadník je nakonfigurovaný na konstantní světelný výkon.

Technické údaje:

Krytí: min. IP66, IK08

Ochrana při poruše: dvojitá nebo zesílená izolace dle ČSN 33 2000 4-41 ed.3



TECHNICKO-OBCHODNÍ SPECIFIKACE č. 12

Vypracoval : Ing. Popelář

Datum : 10/2020

Objekt-heslo: SO 01-06-01 TNS Čebín, rozvody nn a osvětlení areálu TNS

3ks SVÍTIDEL NA STÁNÍ TRANSFORMÁTORŮ (označeno jako typ D)

LED svítidlo dle níže uvedené specifikace

(např. AFP M 48L35-740 AS6 CL2)

Specifikace svítidla:

LED světlo s elektronickým předřadníkem. Počet LED diod 48, výkon systému 51W. Hodnota proudu měniče 350mA. Teplota chromatičnosti 4000K.

Krycí plášť, kryty a čep jsou zhotoveny z tlakově litého hliníku s práškovým lakem. Difuzor je zhotoven z tvrzeného plochého skla, šrouby z nerezové oceli.

Předřadník je nakonfigurovaný na konstantní světelný výkon.

Technické údaje:

Krytí: min. IP66, IK08

Ochrana při poruše: dvojitá nebo zesílená izolace dle ČSN 33 2000 4-41 ed.3



SUDOP BRNO spol.s r.o.
Kounicova 26
611 36 BRNO

TECHNICKO-OBCHODNÍ SPECIFIKACE č. 13

Vypracoval : Ing. Popelář

Datum : 10/2020

Objekt-heslo: SO 01-06-01 TNS Čebín, rozvody nn a osvětlení areálu TNS

2ks SVÍTIDEL NA STÁNÍ TRANSFORMÁTORŮ A PROVOZNÍ BUDOVĚ (označeno jako typ E)

LED svítidlo dle níže uvedené specifikace

(např. AFP S 24L35-740 EWR CL1)

Specifikace svítidla:

LED světlomet s elektronickým předřadníkem. Počet LED diod 24, výkon systému 27W. Hodnota proudu měniče 350mA. Teplota chromatičnosti 4000K.

Krycí plášť, kryty a čep jsou zhotoveny z tlakově litého hliníku s práškovým lakem. Difuzor je zhotoven z tvrzeného plochého skla, šrouby z nerezové oceli.

Předřadník je nakonfigurovaný na konstantní světelný výkon.

Technické údaje:

Krytí: min. IP66, IK08

Ochrana při poruše: dvojité nebo zesílená izolace dle ČSN 33 2000 4-41 ed.3



TECHNICKO-OBCHODNÍ SPECIFIKACE č. 14

Vypracoval : Ing. Popelář

Datum : 10/2020

Objekt-heslo: SO 01-06-01 TNS Čebín, rozvody nn a osvětlení areálu TNS

1ks OSVĚTLOVACÍ STOŽÁR SKLOPNÝ o výšce 6m UMÍSTĚNÝ U BRÁNY (OS01)

U paty sklopný osvětlovací stožár o výšce 6m na přírubu. Žárově zinkován, maximální vrcholové zatížení 28kg. (např. stožár T061RLS/FP)

Specifikace stožáru :

U paty sklopný ocelový stožár žárově zinkovaný o výšce 6m – maximální vrcholové zatížení 28kg. Montáž na přírubu.

Ve stožáru je pantový mechanismus, který při použití vyvažovacího zařízení sklopí stožár za účelem údržby nebo výměny zdroje.

Součástí dodávky stožáru je i :

- 2ks svorkovnic s jednou pojistkou v krytí min. IP43 dle přílohy č.8. Svorkovnice musí splňovat podmínky ochrany při poruše dvojitou nebo zesílenou izolací a musí být dodána přesně dle výkresové dokumentace
- kotevní rošt pro montáž do betonového základu.
- Svítidlo osazeno přímo na stožár
- Kabelové rozvody uvnitř stožáru dle přílohy č.8 a 16 včetně vyvedení kabelů přes průchodky v určených místech
- Deska z korozivzdorné oceli pro montáž ovládacího rozvaděče MSO dle přílohy č.16
- Přípravek z korozivzdorné oceli pro upevnění pohybového čidla ke stožáru včetně třmenů dle přílohy č.16
- Přípravek z korozivzdorné oceli pro upevnění světlometu LED 10W ke stožáru včetně třmenů dle přílohy č.16 (hmotnost světlometu 4kg)



SUDOP BRNO spol.s r.o.
Kounicova 26
611 36 BRNO

TECHNICKO-OBCHODNÍ SPECIFIKACE č. 15

Vypracoval : Ing. Popelář

Datum : 10/2020

Objekt-heslo: SO 01-06-01 TNS Čebín, rozvody nn a osvětlení areálu TNS

2ks OSVĚTLOVACÍ STOŽÁR SKLOPNÝ o výšce 15m (OS4, OS5)

U paty sklopný osvětlovací stožár o výšce 15m na přírubu. Žárově zinkován, včetně výložníku pro osazení 1-3ks světlometů.

(např. stožár HL250H – 15m + OS4 – SB1, OS11 – SB3)

Specifikace stožáru :

U paty sklopný ocelový stožár žárově zinkovaný o výšce 15m s výložníkem pro montáž až 5ks světlometů.

Montáž na přírubu .

Ve stožáru je pantový mechanismus, který při použití elektrického vyvažovacího zařízení sklopí stožár za účelem údržby nebo výměny zdroje.

Součástí dodávky stožáru je i :

- svorkovnice dle přílohy č.8 s pojistkovým odpínačem, proudovým chráničem, zásuvkou, přepínačem a svorkami v krytí min. IP43. Svorkovnice musí splňovat podmínky ochrany při poruše dvojitou nebo zesílenou izolací.
- kotevní rošt pro montáž do betonového základu. (např. FA003G)
- OS4 - Výložník pro 1ks světlometu (např. SB1)
- OS5 - Výložník pro 3ks světlometů (např. SB3)



TECHNICKO-OBCHODNÍ SPECIFIKACE č. 16

Vypracoval : Ing. Popelář

Datum : 10/2020

Objekt-heslo: SO 01-06-01 TNS Čebín, rozvody nn a osvětlení areálu TNS

2ks OSVĚTLOVACÍ STOŽÁR SKLOPNÝ o výšce 15m (OS2, OS3) S KAMERAMI

U paty sklopný osvětlovací stožár o výšce 15m na přírubu. Žárově zinkován, s rozšiřujícím boxem pro kamery, včetně výložníku pro osazení až 3-5ks světlometů.

(např. stožár HL250H – 15m + OS2 – SB2, OS3 – SB2)

Specifikace stožáru :

U paty sklopný ocelový stožár žárově zinkovaný o výšce 15m s výložníkem pro montáž až 5ks světlometů.

Montáž na přírubu .

Ve stožáru je pantový mechanismus, který při použití elektrického vyvažovacího zařízení sklopí stožár za účelem údržby nebo výměny zdroje.

Součástí dodávky stožáru je i :

- svorkovnice dle přílohy č.8 s pojistkovým odpínačem, proudovým chráničem, zásuvkou, přepínačem a svorkami v krytí min. IP43. Svorkovnice musí splňovat podmínky ochrany při poruše dvojitou nebo zesílenou izolací.
- kotevní rošt pro montáž do betonového základu. (např. FA003G)
- OS2 - Výložník pro 2ks světlometů (např. SB2)
- OS3 - Výložník pro 2ks světlometů (např. SB2)
- **Rozšiřující box IP65 u paty stožáru pro umístění výstroje pro kamery dle příl. č.20**
- **Přípravek pro uchycení kamery dle příl. č.20**



SUDOP BRNO spol.s r.o.
Kounicova 26
611 36 BRNO

TECHNICKO-OBCHODNÍ SPECIFIKACE č. 17

Vypracoval : Ing. Popelář

Datum : 10/2020

Objekt-heslo: SO 01-06-01 TNS Čebín, rozvody nn a osvětlení areálu TNS

1ks Elektricky ovládané hydraulické sklápěcí zařízení pro sklopný osvětlovací stožár o výšce 15m dle TOS č.15 a č.16 (např. sklápěcí zařízení RLH5)

Specifikace zařízení :

Elektricky ovládané hydraulické sklápěcí zařízení umožňující sklopení osvětlovacího stožáru dle TOS č.10. Součástí dodávky sklápěcího zařízení je veškeré příslušenství.



SUDOP BRNO spol.s r.o.
Kounicova 26
611 36 BRNO

TECHNICKO-OBCHODNÍ SPECIFIKACE č. 16

Vypracoval : Ing. Popelář

Datum : 10/2020

Objekt-heslo: SO 01-06-01 TNS Čebín, rozvody nn a osvětlení areálu TNS

1ks Ručně ovládané hydraulické sklápěcí zařízení pro sklopný osvětlovací stožár o výšce 6m (např. sklápěcí zařízení RLH168)

Specifikace zařízení :

Ručně ovládané hydraulické sklápěcí zařízení umožňující sklopení osvětlovacího stožáru o výšce 6m. Součástí dodávky sklápěcího zařízení i manipulační klika.

